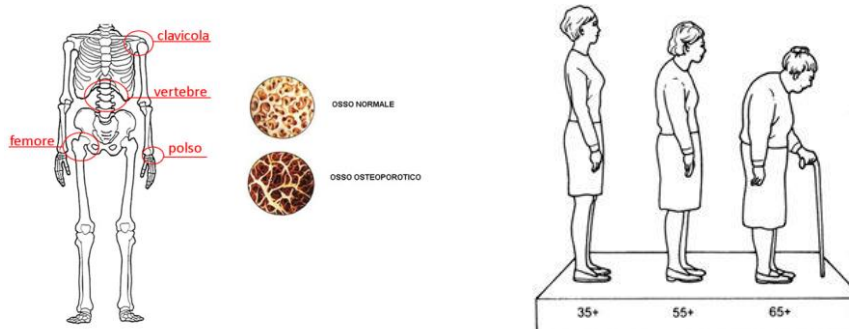




AMBULATORIO PER L'OSTEOPOROSI

Responsabile: Dott.ssa Ambra Fantino, Specialista in Ginecologia e Ostetricia, Master in Osteoporosi e Malattie del Metabolismo Osseo - Socio SIOMMMS-GIOSEG-GISMO University of Connecticut Health Center Uconn Center for Osteoporosis



Presso le Sedi **C.D.C.** di **Via Fabro 12** e **Via Don Grazioli 11a** a **Torino** si eroga il servizio di **Ambulatorio per l'Osteoporosi**

OSTEOPOROSI

L'Osteoporosi è una malattia del metabolismo osseo cronica e degenerativa che intacca la densità minerale dell'osso, con conseguente aumento della sua fragilità e suscettibilità alle fratture.

Dopo una certa età, la perdita di minerali dall'osso è normale, rientrando nelle numerose modificazioni che il nostro organismo subisce con l'invecchiamento, ma quando questa perdita diventa eccessiva e la massa ossea scende al di sotto di determinati livelli si instaura l'osteoporosi.

Analogamente, l'osteoporosi può manifestarsi quando la perdita minerale ossea è più veloce della norma, si è protratta per lungo tempo o il nostro "capitale" di partenza di calcio scheletrico è ridotto.

Infatti, è oggi ampiamente riconosciuto che l'osteoporosi non sia solo conseguente alla perdita ossea che si verifica con l'aumentare dell'età: un individuo che non raggiunge un picco ottimale di massa ossea durante l'infanzia e l'adolescenza, può infatti sviluppare una osteoporosi senza che vi sia una accelerata perdita ossea in età adulta.

Pertanto, nello sviluppo dell'osso, una crescita ossea non ottimale nelle prime fasi della vita deve essere considerata importante tanto quanto la perdita di massa ossea che si verifica in età adulta.

Quindi, ottimizzare la salute dell'osso è un processo che dura tutta la vita, sia nei maschi che nelle femmine, e agire sui fattori che influenzano la salute dell'osso a tutte le età è essenziale per prevenire l'osteoporosi e le possibili conseguenti fratture.

L'osteoporosi post – menopausale è legata essenzialmente alla brusca caduta del livello degli estrogeni, ormoni sessuali necessari per il normale metabolismo osseo.

Nel sesso maschile l'osteoporosi senile colpisce più tardivamente, in quanto l'uomo ha, per motivi genetici, un osso più robusto e più ricco di calcio e la caduta degli ormoni sessuali maschili avviene in modo più lento e graduale.

Le forme di osteoporosi giovanile possono colpire a tutte le età.

L'osteoporosi che colpisce una persona sotto i 50 anni di età è, per lo più, secondaria a un'altra causa (ad esempio, malattie che determinano malassorbimento intestinale, anoressia nervosa, insufficienza renale cronica, menopausa precoce, ipertiroidismo, mieloma multiplo, etc.). Per questo motivo, una volta individuata e curata la malattia primaria che ne è la causa, spesso l'osteoporosi si risolve, con buone possibilità di recupero della massa ossea.

Solo attraverso informazioni chiare, precise e scientificamente corrette su questa malattia e sulle sue modalità di prevenzione e cura è possibile adottare le misure per mantenere in buona salute le proprie ossa e ridurre così il rischio di osteoporosi.

FINALITÀ DEL SERVIZIO

L'Ambulatorio per l'Osteoporosi è finalizzato a:

- Individuare i soggetti a rischio di osteoporosi e fratture da fragilità
- Effettuare una valutazione diagnostica e prognostica multidimensionale
- Formulare dei piani terapeutici multidisciplinari integrati e personalizzati
- Effettuare un monitoraggio terapeutico clinico, strumentale e di laboratorio
- Svolgere attività di counseling.

MODALITÀ DI INTERVENTO

L'Ambulatorio per l'Osteoporosi si propone di individuare i soggetti a rischio tramite:

- Visita Specialistica per fornire una valutazione diagnostica, un'indicazione terapeutica personalizzata e dei suggerimenti nutrizionali e ambientali
- Densitometria eseguita mediante Densitometro Lunar DPX PRO della General Electric, con metodica DEXA (Dual Energy X-Ray Absorptiometry) in grado di effettuare misurazioni a livello vertebrale, lombare e femorale
- Diagnostica di Laboratorio per escludere le forme secondarie di osteoporosi, valutare i markers del turnover osseo e lo stato vitaminico D

Presso la sede **C.D.C.** di **Via Montecuccoli 5/f** a **Torino** si forniscono lezioni di **Rieducazione dell'Osso - Bone School**, finalizzate ad insegnare ai Pazienti ad usare correttamente il rachide ed evitare i problemi dovuti al "disuso" della struttura ossea, cioè alla carenza di movimento.

MODALITÀ DI ACCESSO AL SERVIZIO

L'accesso al servizio di Ambulatorio per l'Osteoporosi può avvenire:

- In Regime Privato
- In Regime Convenzionato con Enti Privati.

C.D.C. è convenzionato con i più importanti Fondi Sanitari Integrativi, Casse Mutue di Assistenza, Società di Servizi Sanitari, Compagnie Assicuratrici, Associazioni di Categoria, etc..

I Pazienti iscritti ad uno di questi Enti hanno la possibilità di sottoporsi a prestazioni specialistiche gratuitamente o con franchigia.

CENTRO UNIFICATO PRENOTAZIONI

Prestazioni in regime Privato
o Convenzionato con Enti Privati



www.gruppocdc.it