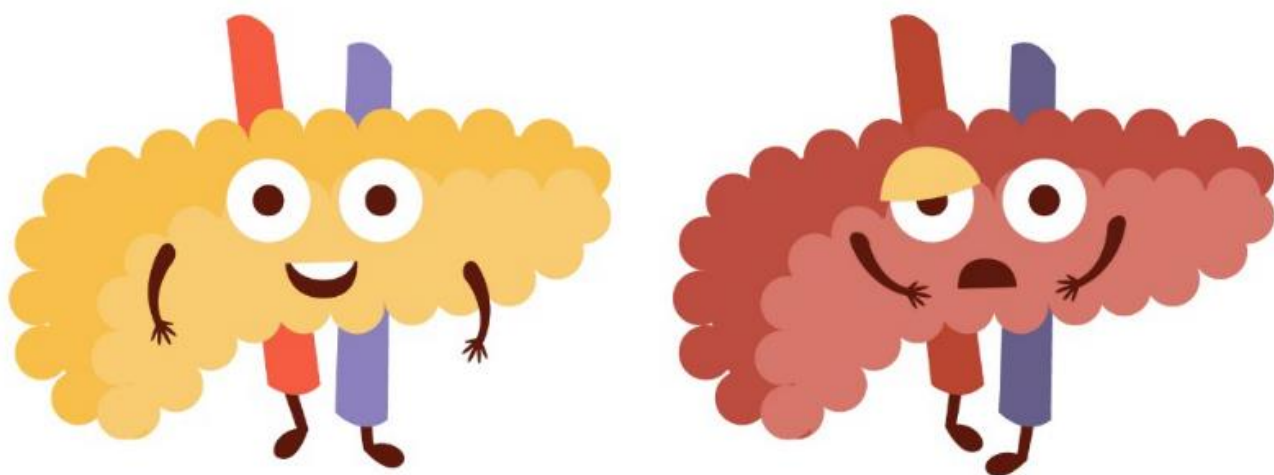


ATENȚIE LA PANCREAS!



Pancreasul este o glandă mare, de formă alungită, anexă sistemului digestiv, care îndeplinește funcții fundamentale, deoarece susține atât procesul digestiv, cât și reglarea glicemiei. Două teste de laborator sunt suficiente pentru a obține o imagine a stării de sănătate a pancreasului.

Controlează pancreasul cu check-up-ul CDC

Fără programare, fără trimitere de la medic, pe stomacul gol, în fiecare zi de la 7.30 la 9.30

- Amilază pancreatică
- Lipază

PREȚ PROMOȚIONAL ÎN LUNA
FEBRUARIE



În cazul unor valori alterate, consultați medicul de familie.