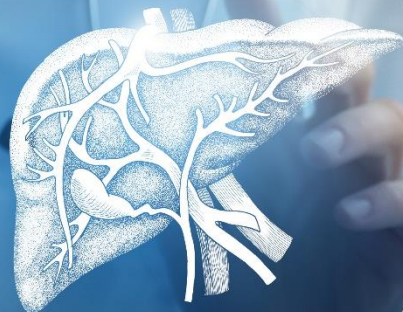


肝脏



肝脏是一个**重要器官**，与消化系统相连，功能众多，不仅有助于食物消化，还有助于人体防御和清除有毒物质。健康肝脏对于全身健康至关重要。

在疾病控制与预防中心 (CDC) 进行肝脏检查 | **Gruppo Affidea** 检查

- 总胆红素和部分胆红素
- 总胆固醇
- 碱性磷酸酶
- 谷草转氨酶 (AST) - 谷丙转氨酶 (ALT) - γ -谷氨酰转肽酶 (GT)
- 甘油三酸酯
- 血糖

如果检查结果超出可接受范围，请联系您的全科医生 (GP)

六月

€ 30

代码 CDC277